

op. 165/4 1.

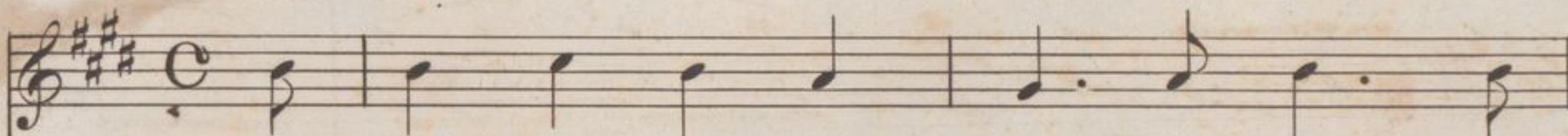
# DIE TÄUSCHUNG.

Gedicht von Kosegarten.

*Sanft.*

Musik von Franz Schubert.

GESANG.



Im Er = len = buseh, im Tan = nen = hain, in  
Ich öffn' ihm seh = nend mei = nen Arm, und  
O flieg' vor = an, ich fol = ge dir, bei

PIANO.



Sonn und Mond und A = bend = schein um = läch = elt mich ein  
streb' es traut und lie = be = warm an mei = ne Brust zu  
dir ist Se = lig = keit, nicht hier, sprich, wo ich dich er =



Bild = niss, vor sei = nem Lä = cheln klärt sichs schnell die  
 drü = cken; ich hasch und ha = sche lee = re Luft, und  
 fas = se! Und e = wig al = ler Pein ent = rückt um =

*tr*

Däm = mer = ung in Himm = el = hell, in Pa = ra = dies die  
 nich = tig, wie ein Ne = bel = duft ent = wallt es mei = nen  
 stri = ekend dich, von dir um = strickt dich nim = mer, nim = mer

Wild = = niss.  
 Bli = = cken.  
 las = = se.