

## An Emma.

Gedicht von Fr. v. Schiller.

Für eine Singstimme mit Begleitung des Pianoforte

Schubert's Werke.

componirt von

Serie 20. No 26b

## FRANZ SCHUBERT.

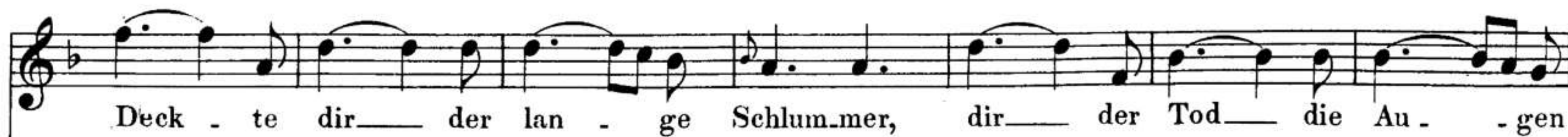
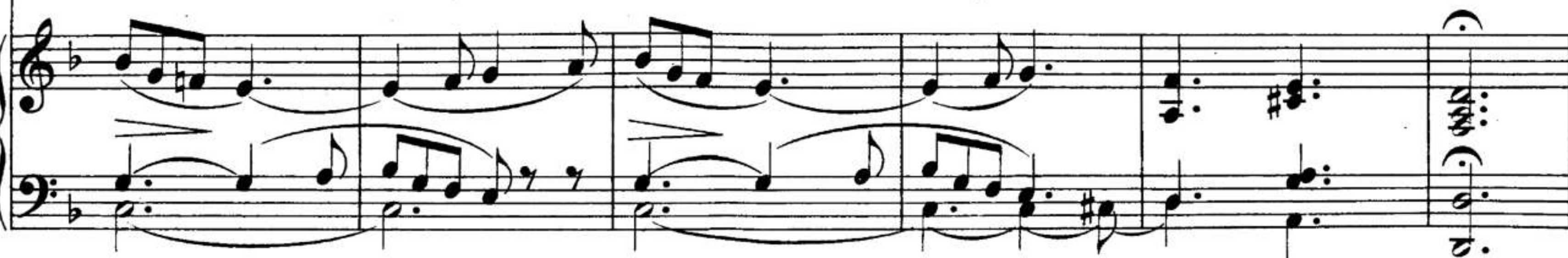
Zweite Fassung.

Etwas langsam.

Singstimme.



Pianoforte.



zu, dich be - sä - sse doch mein Kum - mer, meinem Her - zen leb - test du; a - ber ach! du lebst im

Licht! du lebst im Licht! mei - ner Lie - be lebst du nicht, mei - ner Lie - be lebst du nicht.

Kann der Lie - be süß' Ver - lan - gen, Em - ma, kann's ver - gäng - lich sein?

Was da - hin ist und ver - gan - gen, Em - ma, kann's die Lie - be sein? Ih - rer Flam - me

Him - mels - gluth, - stirbt sie, wie ein ir - disch Gut?