

# Aus Heliopolis. von Johann Mayrhofer.

**SINGSTIMME.** *MAESSIG.*

**PIANOFORTE.** *mf*

Im kalten, rauhen Norden ist  
 Kunde mir ge=wor = den von ei = ner Stadt, der Son = nen = stadt, wo weilt das Schiff, wo  
 ist der Pfad, die mich zu je = nen Hallen tra = gen?  
 Von Menschen koñt'ich nichts er-

fra=gen, im Zwiespalt waren sie verwor = ren. Zur

*pp*

Blume, die sich He li os er ko ren, die e wig, e wig in sein Antlitz blickt, wandt' ich mich

*fp* *pp*

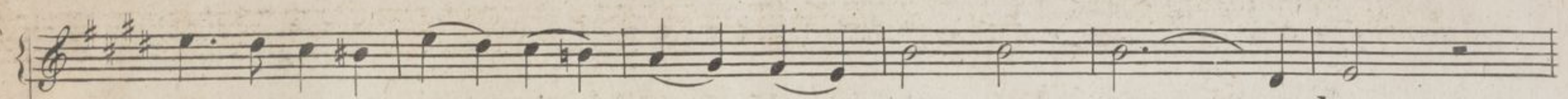
nun, und ward ent = zückt. „Wen = de so wie ich zur

*p* *pp*

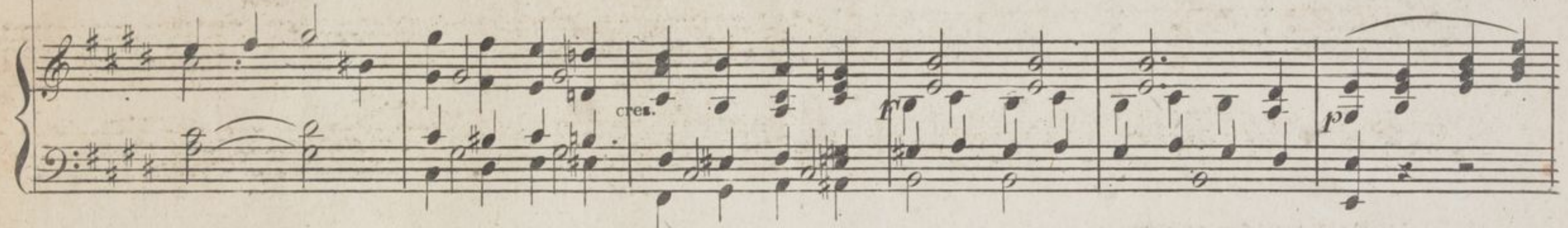
Sonne deine Au = gen, dort ist Wonne dort ist Leben, treu er = ge = ben

pil = gre zu und zweif = le nicht, Ru = he findest du im Licht.

Licht er = zeu = get al = = le Glu = then, Hoffnungspflanzen



Tha=tenfluthen, Hoff = nungs = pflan = zen, Tha = ten = flu = = then!



Licht erzeu= get al = le Gluthen, Hoff = nungs = pflan = zen, Tha = ten = flu = =



then.

